

flexyPage

Innovative display solutions

flexyPage to nowoczesny i elastyczny system pozwalający na równoczesną prezentację danych dotyczących windy oraz multimedialnych treści zarówno wewnątrz, jak i poza windą.

Wyświetlacze flexyPage są dostępne w wielu modelach i rozmiarach od 10,1 „do 95”. Mogą być stosowane w każdym rodzaju wind oraz w różnych przypadkach użycia, w nowych, a także modernizowanych budynkach.

Układ i funkcje flexyPage są dowolnie konfigurowalne, również zdalnie przez internet. Dzięki temu nie jest wymagane żadne specjalne oprogramowanie, a konfiguracja odbywa się za pomocą zwykłej przeglądarki.

flexyPage



Przykładowe zastosowania znajdują się poniżej:

Wyświetlacze w
hotelach

Wyświetlacze w
**budynkach
biurowych**

Wyświetlacze w
szpitalach

Wyświetlacze dla
**wszystkich
przypadków użycia**



Wszechstronne zastosowanie

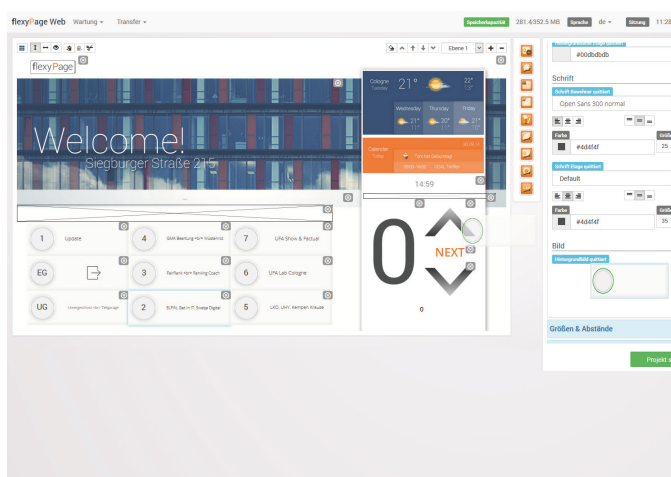
Widżety



Funkcje są dostarczane za pośrednictwem widżetów. Te małe programy mogą być elastycznie skonfigurowane i umieszczone na ekranie. flexyPage posiada bibliotekę zawierającą widżety, takie jak n.p. przyciski wzywające windę, wskaźniki położenia windy, a także widżety pozwalające na wizualizację ciężaru, prędkości, położenia windy oraz danych z innych czujników. Do celów rozrywkowych użyteczne są serwisy korzystające z połączenia internetowego takie jak kanały RSS oraz prognoza pogody. Dodatkowo istnieje możliwość wyświetlania filmów oraz pokazów slajdów. Dostępne jest wiele funkcji sterowanych zdarzeniami opracowanych specjalnie z myślą o zastosowaniu w windach. Zaczynając od kontroli dostępu z wykorzystaniem kodu PIN do wizualizacji planów ewakuacji w wypadku pożaru.

Tak proste jak budowanie z klocków

Konfiguracja przez internet



Do wielu zastosowań istnieją już gotowe do użycia projekty ekranów. Jednak istnieje również możliwość tworzenia projektów spersonalizowanych. Przeciągnij widżety i zmień ich kolor, czcionkę oraz grafikę, aby dostosować układ wyświetlacza za pomocą webowego edytora. System jest całkowicie elastyczny, dzięki czemu zmiany mogą być dokonane z tabletu, smartfona lub laptopa - gdziekolwiek jesteś i niezależnie od tego jakiej przeglądarki używasz.

Połączenie innowacyjności i standardów

Hardware

flexyPage jest zbudowany w celu dostosowania do szerokiej gamy stylów i zastosowań. Niezbędne sygnały mogą być gromadzone poprzez moduły wejścia/wyjścia. Ze względu na zintegrowany interfejs CANopen-Lift istnieje możliwość podłączenia dodatkowych czujników. Dzięki temu wizualizacje położenia, prędkości i masy mogą być wyświetlane w kabinie windy.

Models Boxed, TME3-Line oraz LT-Line.

Dostępne dla wyświetlaczy w rozmiarach od 10,1" do 95"

